

UUS



PÕLLUMAJANDUSLIKUD TELESKOOPLAADURID | 550-80/560-80

Brutovõimsus: 93–108 kW (125–145 hj) Tõstevõime: 4999–6000 kg Tõstekõrgus: 7,9–8,1 m



NUTIKAS TEHNOLOOGIA ETTEVÕTTELT JCB

JCB NUTIKAS HÜDRAULIKAPAKETT PARANDAB TSÜKLIAEGA 19% VÕRRA JA VÕIMALDAB VÄHENDADA KÜTUSEKULU 15% VÕRRA.

Tutvustame uusi suure jõudluse ja nutika hüdraulikaga saastestandardile Euro Stage IV / Tier 4 Final vastavaid mudeleid 550-80 ja 560-80 Agri Plus ning Agri Super.

Kiirvoolu abiseadmed ja istme külge kinnitatud servojuhtkang suurendavad mugavust ja tootlikkust. Need omadused lisanduvad JCB unikaalsele regeneratiivsele hüdrostsüsteemile, mis parandavad tsükli aega kuni 19%, võimaldades siiski sama koguse materjali teisaldamisel 15% kütuse kokkuhoidu.

Nutika hüdraulika paketti kuuluvad ka poomi tõste- ja sisetõmbekäigu lõpu aeglustus ning uus poomi sujuva liikumise süsteemi (SRS) automaatrežiim. Kopa juhtsüsteem kõrvaldab vajaduse juhtkangi korduvalt liigutada, ka on tänu kabiini asuva nupuga juhitavale hüdraulika abikontuurile tööorganite vahetamine lihtsam.



Regeneratiivne hüdrostsüsteem

1 Kütuse veelgi suuremaks säästmiseks on poomi massi ärakasutamisega muudetud selle langetamine ja sisetõmbamine energiasäästlikumaks ja tootlikumaks.



Kopa automaatjuhtimine

4 JCB kopa automaatjuhtimise tehnoloogia võimaldab juhtkangil oleva funktsiooninupu abil materjali hõlpsamini jaotada ja kopa või kahvli täielikult tühendada.



Hüdraulika abikontuur

2 Kabiinis on nupp, millega saab rõhutustada eesmisi ja tagumisi hüdroajameid, mis võimaldab tööorganeid kiiresti ja ohutult vahetada.



Kiirvooluabi

5 See valik võimaldab suurendada kiirvoolu vajavate tööorganite tootlikkust. See funktsioon aitab ka hüdroöli paremini jahutada.



Poomi liikumislõpu aeglustus

3 Koorem püsib kindlamalt paigal ning poomi tõste- ja sisetõmbelõpu aeglustusega on töösükkel sujuvam.



Valikuline automaatsüsteem SmoothRide (SRS)

6 Automaatne SRS rakendub kiirusel üle 4 km/h. See võimaldab kiirel liikumisel teel ja põllul hoida koormat kindlamini paigal.

UUS Uutel mudelitel 550-80 ja 560-80 AGRI Super on täiustatud 6-käiguline kiirusel 40 km/h ülekannet, mis tõstab käitlemisel ja sõitmisel sõidujõudlust. 5. ja 6. käik on varustatud TorqueLock-funktsiooniga, mis tagab suurema kiiruse ja kiirenduse ning vähendab kütusekulu.



SUUREPÄRANE JÕUDLUS

PÕLLUMAJANDUSLIKUD TELESKOOLAADURID SÄASTAVAD OPTIMAALSELT AEGA JA RAHA. SÜSTEEMIDE TOOTLIKKUS JA JÕUDLUS ON TIPPTASEMEL; UNIVERSAALSUS JA NÄHTAVUS ON MAKSIMEERITUD, TSÜKLIAJAD LÜHIKESED NING TÕSTEVÕIME KUNI 6000 KG VÕIMALDAB PUISTEMATERJALI SUUREPÄRASELT KÄIDELDA.

Uuenduslik tõstetehnoloogia

1 Regeneratiivne hüdroüsteem tagab kiiremaid tsükliajad. Igal töösüklil aitab poomi raskusjõu abil langetamine säästa nii aega kui ka kütust.

Manööverdamine

2 Põllumajanduslik teleskooplaadur on väga hea manööverdamisvõimega; väike teljevahe ja rataste suur pöördenuk säästavad hinnalist aega, eriti piiratud ruumi korral.

3 Nelikvedu kuulub põhivarustusse, tänu millele on alati tagatud parem veojõud. Kütusekulu ja rehvide kulumise vähendamiseks maanteel sõites on ühe nupuvajutusega võimalik lülitada kahe ratastele. Raskel maastikul suurema jõudluse saavutamiseks valige piiratud libisemisega diferentsiaal (LSD).

4 Mudelite 550-80 ja 560-80 erinevatele kasutusrakendustele kohandamiseks on palju võimalusi. Nende hulka kuuluvad rehvid, haakeseadmed, leedtuled, soojendusega klaasid ja mudeli 560-80 korral suurem puistematerjalide käitlemise kapp mahutavusega 5 m³.

Muutuvgeomeetriaga turboülelaadur (VGT) vähendab hilistumist ja tagab suurepärase jõudluse madalatel pööretel. Samuti võimaldab VGT head kiirendust ja suurepärast tõhusust kõrgetel pööretel.

Automaatsüsteem SmoothRide (SRS) rakendub kiirusel üle 4 km/h. See tõstab maanteel, radadel ja põldudel suurel kiirusel sõites koorma stabiilsust ja mugavust ning seeläbi ka tootlikkust. Selle süsteemi saab nüüd noole iga asendi korral käsitsi sisse lülitada.



Tõhusad juhtimisseadised

5 Piduripedaaliga ühendatud valitav jõuülekanne lahutamine tagab laadimisel või ümberlaadimisel suurepärase multifunktsionaalsuse ja suurema võimsuse. Lisaks üksiklisafunktsioonile kuulub valikusse ka topeltlisafunktsioon.

6 Põllumajanduslikel teleskooplaaduritel saab valida kolme juhtimisrežiimi vahel. Kasutada saab maanteel suurel kiirusel sõitmiseks sobivat kahe rattajuhtimist, kitsastes oludes liikumiseks sobivat neljarattajuhtimist ning külsjuhtimist manööverdamiseks seinte lähedal ja farmihoonetes. Tõstukijuht saab ühelt režiimilt teisele üle minna rattaid otseseks keeramata.

7 Juhtkangiga käsitsi või automaatne käiguvahetus võimaldab ühe ergonoomilise juhtseadisega muuta kiiresti ning lihtsalt käiku, kiirust ja suunda.

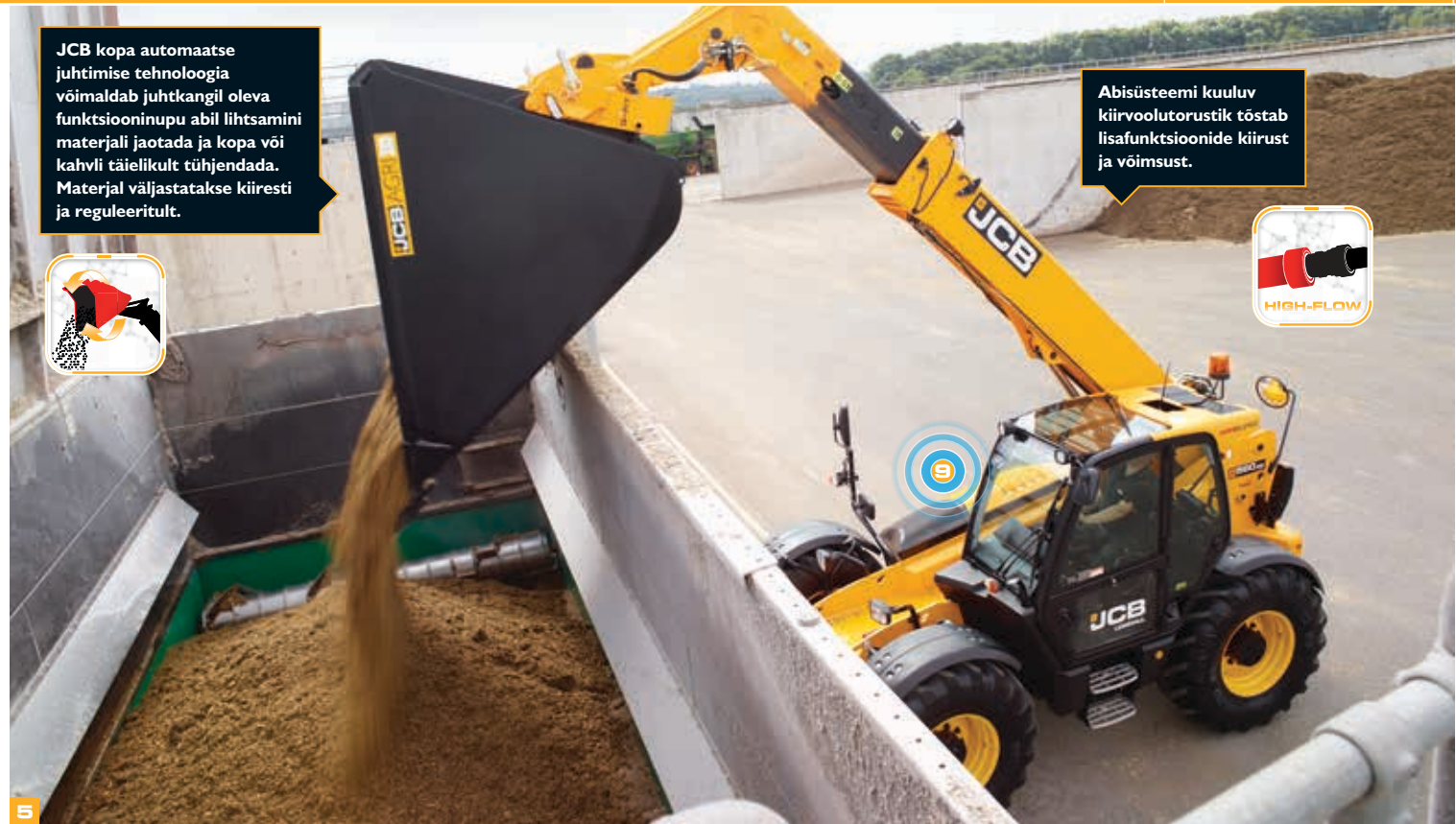
8 Standardvarustusse kuuluvad universaalsust täiustavad ühe poomi abifunktsioonid, mis võimaldavad varustada mitmesuguseid tööorganeid toetega. Jõudluse täiendamaks tõstmiseks on kabiini paigaldatud rõhu alt vabastamise nupp, mis võimaldab eesmise ja tagumise hüdrokontuuri lisafunktsioone kiiremini vahetada. Valikuliselt on kandurile saadaval teine lisafunktsioon, mis võimaldab kasutada multifunktsionaalseid tööorganeid.

9 Ettevõtte JCB mootor EcoMAX T4 Final on saadaval kahes suuruses. 4,4-liitrine mootor tagab madalal pöörlemiskiirusel 125 hj (93 kW) ja suure pöördemomendi 550 Nm. Jõudluse maksimeerimiseks on saadaval uus 4,8-liitrine mootor, mis tagab 145 hj (108 kW) ja pöördemomendi 560 Nm.

JCB kopa automaatse juhtimise tehnoloogia võimaldab juhtkangil oleva funktsiooninupu abil lihtsamini materjali jaotada ja kopa või kahvli täielikult tühendada. Materjal väljastatakse kiiresti ja reguleeritult.



Abisüsteemi kuuluv kiirvoolutorustik tõstab lisafunktsioonide kiirust ja võimsust.



5



6



7



8

AJA JA RAHA SÄÄSTMINE

UUED MUDELID 550-80 JA 560-80 ON ÄÄRMISELT TÕHUSAD. NENDE MUDELITE VALIMINE TAGAB MAKSIMAALSE VÕIMALIKU INVESTEERINGUTASUVUSE, SUUREPÄRASE KÜTUSETÕHUSUSE, VÕRRELDAMATU EDASIMÜÜGI VÄÄRTUSE JA MADALAD JOOKSEVKULUD.

EcoMAX tõhusus

1 Ettevõtte JCB põllumajanduslikud teleskooplaadurid on meie tõhusa konstruktsiooni arendusprogrammi tulemus, mis pakub kuni 18% kütusesäästu võrreldes mudelitega Tier 3 / Stage IIa. Ettevõtte JCB võimsusega 125 hj (93 kW) ja 145 hj (108 kW) EcoMAX-mootorid on varustatud muutuva kiirusega jahutusventilaatoriga, mis reageerib automaatselt ümbritsevale temperatuurile. Ventilatori kiiruse muutumine suurendab kütusesäästlikkust ja vähendab müra kabiinis.

2 Mootori saab ümber seada madalama klassi kütusele, mis võimaldab masinat edasi müüa erinevatesse piirkondadesse ja tõstab selle jääkväärtust.

3 Armatuurlaua 3,5-tolline värviline TFT-ekraan annab juhile kasulikke teavet näiteks tõhusa käitamise, allesjäänud kütusekoguse, viimasest tankimisest kulunud kütusekoguse ja keskmise kütusekulu kohta. Standardile Tier 4 Final / Stage IV vastava mudeli korral kuvatakse ka diisli heitgaasivedeliku (DEF) taset, mootori töötunde ja muud lisateavet.



EcoMAX tagab maksimaalse pöörlemomendi juba mootori pöörlemiskiiruse 1500–1600 p/min juures, mis võimaldab jõulekandel ja hüdraulikal kütusesäästlikult töötada.



Poomi sissetõmbamise, tõstmise ja langetamise funktsioonid on varustatud hüdraulilise võnkesummutusega.



Hüdrauliline tõhusus

4 Ettevõtte JCB hüdrauliline regenererimissüsteem kasutab gravitatsioonijõu rakendamiseks ainulaadset pilootjuhtimisega vastukaaluklappi, mis muudab poomi langetamise ja sissetõmbamise tõhusamaks kui kunagi varem. Süsteem vähendab tsüklaeagu kuni 20% ja kütusekulu kuni 4,4%.

5 Oleme veendunud, et ka kõrgjõudlusfunktsioonide keskmes peab olema säästlikkus. Tugev Z-latiga liigendmehhanism võimaldab kasutada 6,5-tonnist väljatõmbejõudu ning maksimeerib kopa täitmist, mis tagab ümberlaadimistöodel suurepärase jõudluse.

6 Mudelitel 550-80 ja 560-80 on kiire tagastumisega pidurid, mis vähendavad maanteesõidul ja laadimistöodel hõõrdetakistust, tõstes säästlikkust kuni 2%.

Väikesed omamiskulud

7 Ettevõtte JCB uuenduslik tehnoloogia Clean Burn tagab vastavuse saastestandarditele Tier 4 Final / Stage IV, ilma et oleks vajalik diiselmootori tahmaosakeste filtri (DPF) kasutamine. See tähendab, et te ei pea kunagi muretsama diiselmootori tahmaosakeste filtri kuluka asendamise pärast.

Ettevõtte JCB teleskooplaaduris on selle asemel kasutusel mittevahetatav selektiivse katalüütilise redutseerimise (SCR) süsteem. Sellise seadmetuse paljude eeliste hulgas on DPF-regenererimisest tingitud tootlikkuse kao vältimine. Kui ostate ettevõtte JCB teleskooplaaduri, teete investeringu masinasse, mis on tänu legendaarsele tootlikkusele ja tootmiskvaliteedile nõutav üle kogu maailma. Selle välja teenitud maine hoiab jääkväärtuse kõrgel tasemel.



4



5



6



7

LÄBINISTI VASTUPIDAV

MÕISTAME, ET TÖÖ PÕLLUMAJANDUSES VÕIB OLLA INTENSIIVNE JA RASKE. SEETÕTTU OLEME UUTE MUDELITE 550-80 JA 560-80 TOOTMISEL KASUTANUD ÜLIKVALITEETSEID KOMPONENTE JA UUENDUSLIKKE TOOTMISPROTSESSE, ET TAGADA MAKSIMAALNE VASTUPIDAVUS NING PIKK JA TOOTLIK KASUTUSIGA.

Loodud kestma

1 Oleme paigaldanud tugeva tagurpidi U-kujulise poomiklambri täielikult keevitatud sulgurplaatide ja ülekattega, mis on suurem kui 1,0 m. Tugevuse suurendamiseks oleme vähendanud poomi otsa ja tervikliku sulgurplaadikoostu ühendus- ja pingekohtade arvu.

2 Tugevad sillatoed võimaldavad põllumajanduslikul teleskooplaaduril taluda raskete materjalide kestval ümberlaadimisel esinevaid ülisuuri koormusi. Kallutus- ja väljalükkamissilindrid on kinnitatud valuhülssidega, mis täiustab konstruktsioonilist terviklikkust veelgi.

Tööohutus

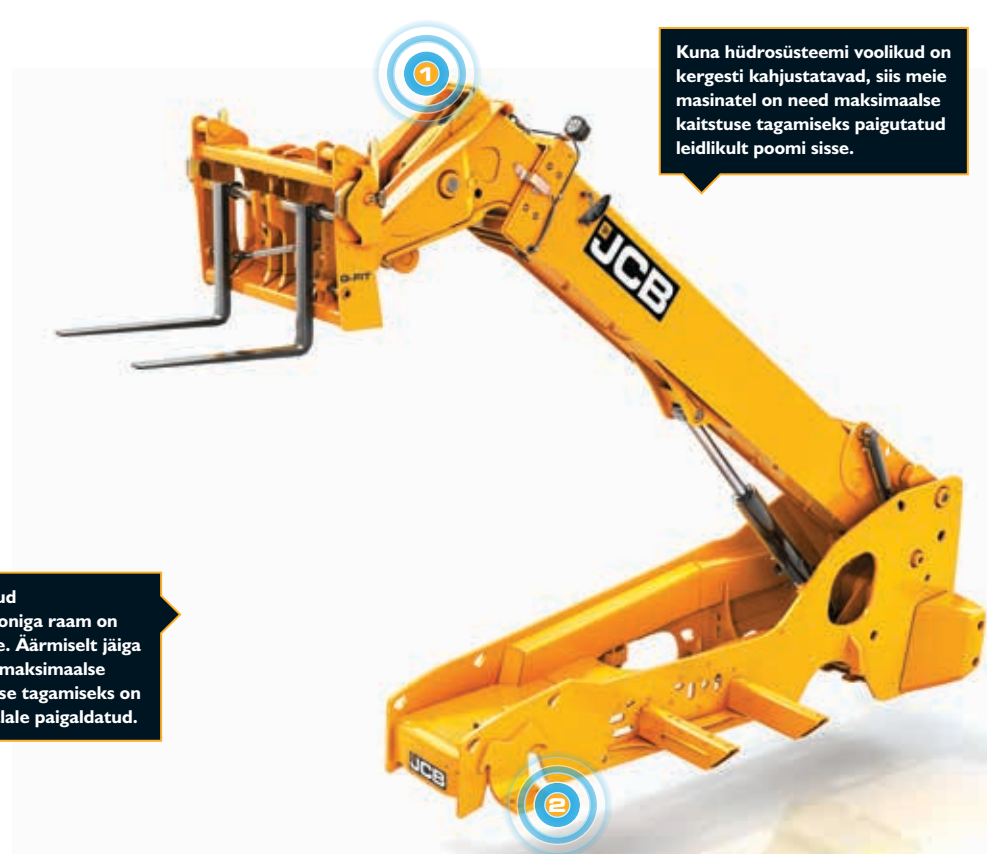
3 Mootorikate on tööohutuse tagamiseks külgsuunas ja süvistatud.

4 Nende teleskooplaadurite tagatud on töökohas esineda võivate ohtude eest üles ja eemale klapiavad.

5 Kui vajate kaitset kukkuvate esemete eest, valige esi- ja ülaklaasi kaitsevõred.



Täielikult keevitatud tervikkonstruktsiooniga raam on väga tugev ja kerge. Äärmiselt jäiga konstruktsiooni ja maksimaalse tahapoole nähtavuse tagamiseks on poom raamil madalale paigaldatud.



Katsete läbimine

7 Uute teleskooplaadurite range katseprogramm hõlmas raami, poomi ja muude põhikomponentide pikaajalist suurt koormamist ning korduvat jõuülekande kasutamist tuhandete tsükli vältel ja intensiivset rakendamist rullteel.

8 Toodame ise hüdrosilindreid, kabiine, jõuülekandeid, mootoreid, raame ja poome. Ettevõtte JCB teleskooplaadurite kvaliteeti tõstab põhikomponentide täiuslik ühilduvus, mis tagab optimaalse töökindluse ja jõudluse.

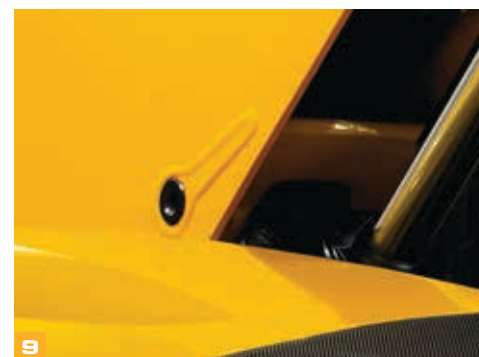
9 Meie hüdrosilindritel on lisatugevust andva hõõrdkeevitusega liigendid ja kõigil pöördetelgedel on kasutatud karastatud tihvt.

10 Kasutame parima kvaliteedi saavutamiseks tipptasemel tootmisprotsesse, näiteks robottööstust, täppisvärvimise tehnoloogiat ja innovatiivseid koostetehnikaid.



Mootor Tier 4 Final/Stage IV põhineb JCB EcoMAXi platvormi toetatud edukusel. Alates mootoriprogrammi käivitamisest oleme kogunud andmeid katsetel 200 000 tunni vältel raskeimatel töödel ja raskeimates tingimustes.

Korrosiooni vastu kauakestva kaitse tagamiseks kaetakse kabiinid enne värvimise alustamist elektroforeesimeetodil sulamikihiga.



MUGAV LEMMIK

PÕLLUMAJANDUSLIKE TELESKOOPLAADURITE KABIIN ON ÜKS SUURIMATEST, MADALA MÜRATASEMEGA JA SUUREPÄRASE ÕHUVOOLUGA, VALIKULISELT SAADAVAL ÕHUKONDISIONEERI JA TÄIELIKULT KOHANDATAVA JUHTIMISASENDIGA.

Täielikult kontrolli all

1 Ühe juhtkangi ja võimendiga elektrohüdraulilised juhtseadised tagavad mudelitel 550-80 ja 560-80 nii poomi kui ka lisafunktsioonide täielikult proportsionaalse, sujuva ja täpse juhtimise. Ühe juhtkangiga juhtseadis asub kabiinis või on valikuliselt paigaldatud istmele, tagades parima juhitavuse turul. Juhtkangiga saab vahetada käiku ja suunda, mis muudab manööverdamise kiireks ja lihtsaks.

2 Taustavalgustusega lülitid on isegi pimedas kiiresti ja täpselt märgatavad.

3 Intuiitse autojuhtimisega sarnase ergonomika ja seega suurema kasutusmugavuse tagamiseks on teleskooplaadurite viimased mudelid varustatud uute seadiste, peeneraldusliku TFT-ekraani ja taustavalgustusega lülititega. Nüüd leiavad juhid seadise hetkega ja saavad nautida täiustatud nähtavust isegi öösiiti.

4 Kallutatav roolisammas, mille saab valikuliselt varustada teleskoopilise reguleerimismehhanismiga, võimaldab juhtidel leida sobivaima juhtimisasendi.



Juhi mugavus

5 7-kiiruseline ventilaatoriga kliimaseade pakub arvukaid reguleerimisvõimalusi ning aitab luua juhile veelgi mugavamalt ja seega produktiivsemat töökeskkonda.

6 Valikulised eesmised ja tagumised töötuled tagavad ümbruse hea valgustatuse ning valikulised leedtuled maksimaalse tootlikkuse hämaras valguses. Valikvarustusse kuulub ka tagumine puksiirseadme töötuli.

7 Tänu suurtele klaaspindadele, katuseaknale ja madalal asuval kapotile on nähtavus igas suunas suurepärase.

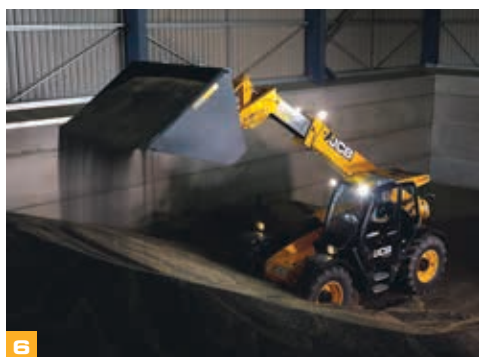
8 Välimine ülemise ukse pörkeriiv võimaldab ülemist ust sulgeda väljastpoolt.

Standardvarustusse kuuluv käetugi pakub poomi kasutamisel suuremat mugavust ja tuge.

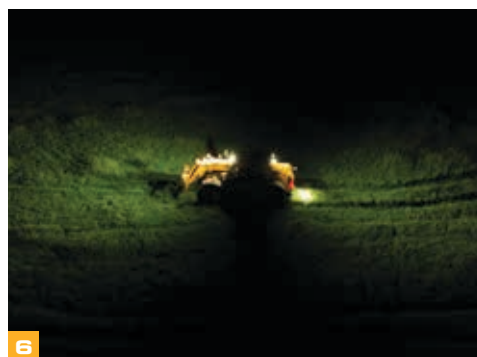
Põllumajanduslike teleskooplaadurite standardne kabiini luksuslik disain hõlmab lisapanipaika tagaistmel ja hoiukambrit, mis on paigaldatud istme tagumisele välisküljele.



5



6



6



7



8

OHUTUM VALIK

MUDELIGA 550-80/560-80 EI SÄÄSTA TE MITTE ÜKSNES AEGA JA RAHA, VAID KAITSETE KA JUHTE, MASINAID JA LÄHEDUSES VIIBIJAJD VÕIMALIKE OHTUDE EEST. ETTEVÕTTE JCB TELESKOOPLAADURID ON VARUSTATUD NII MAKSIMAALSETE OHUTUSFUNKTSIOONIDE KUI KA TÕHUSA TURVATEHNOLOOGIAGA, MIS TAGAB KAITSE VARGUSE VASTU.

Ohutus ennekõike

1 Autodele analoogne pidurdamine suurendab kontrolli teleskooplaaduri üle veelgi. See uus süsteem tagab tänu võimendiga piduritele täiustatud tippasemel pidurdusjõudluse, võimaldades pedaali liikumisulatuses proportsionaalselt pidurdada ning turvaliselt ja stabiilselt peatuda juba kerge pedaalivajutusega.

Pikistabiilsuse tagamiseks juhib kohanduv koorma juhtimise süsteem automaatselt hüdrostsüsteemi tööd.

2 Pääs kabiini on suurepärase: kolm toetuspunkti, ergonoomiliselt paiknevad haardepinnad, käepidemed ja mõlemat jalga mahutavad astmed.

Läheduses viibijaid kaitseb standardvarustusse kuuluv tagurdusalarm.

3 Poomi madal profiil ja madalal paiknev pöördetelg kindlustavad juhtidele suurepärase nähtavuse taha; külgsuuna tahavaatepeeglite täiskomplekt täiustab nähtavust igas suunas ning tagab vastavuse ohutusnõuetele.

Põllumajanduslikul teleskooplaaduril on vooliku lõhkemise tagasilööklapid, mis välistavad vooliku purunemise korral tõukurite allakukkumise.

Tahtmatu liikumahakkamine on mälestus minevikust – juhi kohaloleku lüliti välistab masina liikumise niipea, kui juht oma istmelt lahkub.

Tehases paigaldatud immobilisaatorid võivad vähendada kindlustusmaksleid. Neid saab aktiveerida võtme või neljanumbriklahvistikuga ning süsteem rakendub automaatselt, kui mootori seiskumisest on möödunud kindlaksmääratud aeg.

Meie teleskooplaadurite turvasüsteemil on olenevalt asukohast Thatcham-kinnitus. Komplekti kuuluvad Cesar Datatag (Ühendkuningriigis), JCB LiveLinki andmesidesüsteemiga sõiduki jälgimissüsteem ja immobilisaator.

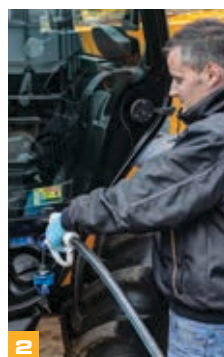


VÄHEM HOOLDUSI, ROHKEM TÖÖD

TÖÖSEISAKUTE MINIMEERIMINE ON MAKSIMAALSE TOOTLIKKUSE SEISUKOHAST KRIITILISE TÄHTSUSEGA, MISTÖTTU ON ETTEVÖTTE JCB MUDELEID 550-80 JA 560-80 ÄÄRMISELT LIHTNE HOOLDADA NING TÖÖKORRAS HOIDA. PÕHIKOMPONENDID ON VASTUPIDAVALD NING NEILE ON KERGE LIGI PÄÄSEDA.

Tootlikkuse tagamine

- 1 Nende põllumajanduslike teleskooplaadurite igapäevast kontrollimist ja määrimist vajavad kohad asuvad maapinna tasandil; valikvarustusse kuuluv tsentraalne määrimissüsteem muudab hoolduse veelgi kiiremaks ja lihtsamaks.
- 2 Maapinnalt on kerge tankida diislit ja täita DEF-i/ AdBlue paake. Saaste ja mustuse vältimiseks on mõlema paagi täitekaeltesse paigaldatud eelfiltrid ja ristsaatumise vältimiseks on paakidel erinevad võtmed. DEF-i paagi sees on DEF-i kvaliteediandurid.
- 3 Akud on kaitstud poltidega suletavate hingedel luukidega, mis tagab lihtsa juurdepääsu akule.
- 4 Tänu kuivmäärdesüsteemile kestavad meie juhtplaadid kaua, nende hooldusvälk on 500 tundi.
- 5 Kõik vedelikufiltrid (mootoriõli, hüdroõli ja kütus) on nende kiireks ja lihtsaks hooldamiseks koondatud ühte kohta. Õhufilter on samuti kergesti ligipääsetav ja lihtsalt puhastatava topeltelemendiga.



Mootorikatete avamist ja sulgemist hõlbustavad gaasilindrid ning hooldussektioonid on mootori kolmele küljele mugava juurdepääsu tagamiseks suured ja laiad.

LIVELINK, NUTIKAM TÖÖ

JCB LIVELINK ON UUENDUSLIK TARKVARASÜSTEEM, MIS VÕIMALDAB MASINATE TEAVET KAUGJUHTIMISE TEEL JÄLGIDA JA HALLATA – INTERNETI, E-POSTI VÕI MOBIILTELEFONI KAUDU.

Tootlikkus ja kulude kokkuhoid –

teave masina asukoha kohta võib suurendada masinapargi kasutamise tõhusust ja tänu LiveLinkiga lisandunud turvalisusele võib väheneda isegi kindlustusmaksumus.

** Märkus. LiveLinki saadavuse kohta saate teavet kohalikul edasimüüjal.*



LIVELINK



Eelised hooldusel – töötundide täpne arvestus, eelneva hoolduse andmed, kriitilise tähtsusega masina- ja hooldushoiatused on abiks hooldusgraafikute koostamisel.

Turbealased eelised – tööpiirkonna märguanded reaajas aitavad määrata töösoone ning liikumiskeelu märguanded teavitavad masina kasutamisest selleks mitte ette nähtud ajal. Asukohateave aitab masinaid pärast töö lõpetamist ohutult parkida.

LISANDVÄÄRTUS

JCB ÜLEMAAILMNE KLIENDITUGI ON ESMAKLASSILINE. OLENEMATA TEIE ASUKOHAST, OLEME VALMIS AITAMA TEIL KIIRESTI JA TÕHUSALT PROBLEEME LAHENDADA, ET SAAKSITE OMA MASINA POTENTSIAALI TÄIELIKULT ÄRA KASUTADA.



1 Meie tehnilise toe teenus võimaldab ööpäevaringset juurdepääsu tehase ekspertide teadmistele ning meie finants- ja kindlustusosakonnad on valmis koostama kiireid, paindlikke ja konkurentsivõimelisi hinnapakkumisi.

JCB varahalduse osakond Assetcare pakub suure katvusega pikendatud garantii- ja hoolduslepinguid, samuti üksnes hooldus- või hooldus- ja remondilepinguid. Olenemata teie tehtud valikust, pakuvad meie hooldusmeeskonnad kogu maailmas oma teenuseid konkurentsivõimelise hinnaga, on valmis esitama mittekohustavaid hinnapakkumisi ning teevad kindlustuskaitse alla kuuluvaid remonditöid kiiresti ja tõhusalt.



2 Veel üheks näiteks tõhusast tegevusest on JCB ülemaailmne varuosade võrgustik. Sellel on 16 piirkondlikku keskust, kust suudame tarnida ligi 95% kõigist varuosadest kõigisse maailma punktidesse 24 tunniga. JCB originaalvaruosad on loodud töötama teie masinaga ideaalses kooskõlas, et tagada optimaalne jõudlus ja tootlikkus.

Märkus. JCB LIVELINK ja JCB ASSETCARE ei pruugi olla teie piirkonnas saadaval. Teavet saate kohalikul müügiesindajalt.

TÖÖORGANID

JCB PAKUB LAIA ORIGINALTÖÖORGANITE TOOTEVALIKUT, Kuhu kuuluvad nii kahvlid ja kopad kui ka põllumajanduslikud eritööorganid, mida saab ideaalselt kohandada igale rakendusele vastavaks.



Lõikehaarats

Mõeldud haaratsiga klammerdatud heina- ja maisisilo puhtaks lõikamiseks, need seadmed koosnevad Hardox- või sepistatud piidega haaratsist, need on tugevdatud konstruktsiooniga ja kiire toimega. Hambulised lõiketerad ees on remondikulude vähendamiseks ükshaaval vahetatavad.



Põllumajanduskühvel

Ehitatud kvaliteetses terasest, lisaks pakutakse valikvarustusena täiendavaid puuraukudega kaitseplaate, mida saab kinnitada poltidega. Maksimaalseks kestvuseks ja tootlikkuseks kergest Domex-materjalist.



Mitmeotstarbelised kühvlid

Korralik teostus ja hoolas katsetamine on taganud nende mitmeotstarbeliste kühvlite töökindluse ka kestva ja raske töö korral. JCB ulatusliku katseprogrammi raames on meie seadmete prototüübid töötanud paljudes Ühendkuningriigi ja Euroopa farmides.



Kopahari

Kasutatud tugev Domex-teras tähendab, et meie uus kopahari on vastupidav kulumisele ja töökindel. Mitmeotstarbeline tööriist, mida saab kasutada mitmesuguste materjalide pühkimiseks ja kogumiseks, näiteks muda, viljaterade, lõga, paakunud ja hobujäätmete kokkukogumiseks.

Haarats

Täiustatud traditsiooniline tööriist loomakasvatajale, need ennast tõestanud seadmed on saadaval mitmes mõõdus nii sepistatud kui ka Hardox-piidega versioonis.



Teraviljatõukur

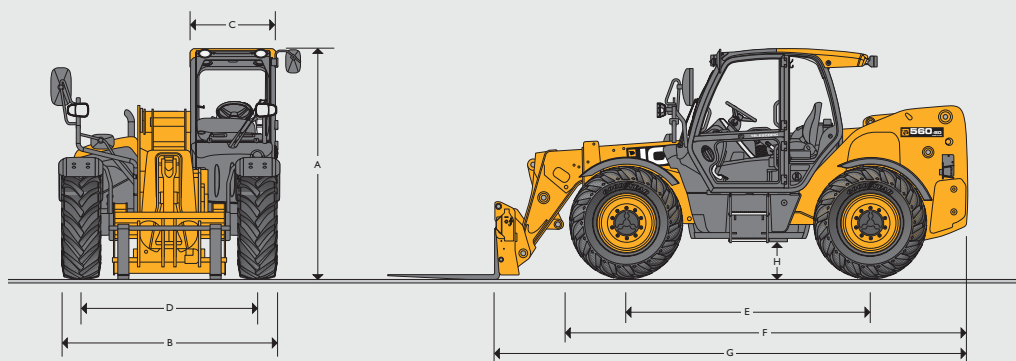
Kasutatakse teraviljahoidlate mahutavuse optimaalseks kasutamiseks, teraviljatõukuril on 2286 mm laiune sahk, mis on paigaldatud tugevale ja kergele toruraamile. Eriti sobilik tööks põrandal asuvate kuivatuskanalite kohal. Ilma horisontaalpindadeta, terad kukuvad vabalt alla.



Heinahangud

Kavandatud spetsiaalselt suurte heinahulkade sileerimiseks, ehitatud vastupidavatest Hardox-piidedest ja varustatud tagatoega.

STAATILISED MÕÖTMED

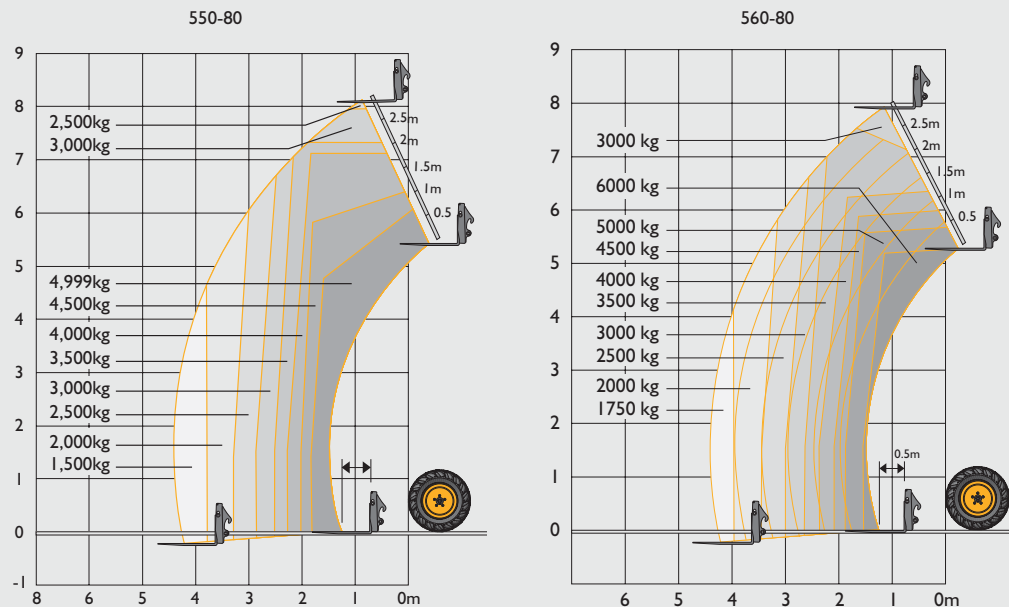


| | | 550-80 | 560-80 |
|---|---|--------|------------|
| A | Kogukõrgus | m | 2,59 |
| B | Kogulaius (rehvide välisservani)* | m | 2,42 |
| C | Kabiini siselaius | m | 0,94 |
| D | Esirööbe | m | 1,98 |
| E | Teljevahe | m | 2,75 |
| F | Kogupikkus (esiratastega) | m | 4,42 |
| G | Kogupikkus esikandurini | m | 5,27 |
| H | Kliirens | m | 0,4 |
| | Väline pöörderaadius (rehvide välisküljelt) | m | 4,1 |
| | Kanduri tagasikaldenurk | kraadi | 47 |
| | Kanduri tühjendusnurk | kraadi | 33 |
| | Mass** | kg | 10530 |
| | Rehvid | | 440/80 R24 |
| | | | 500/70 R24 |

*Oleneb rehvidest.

**Oleneb rehvidest ja masina spetsifikatsioonist.

TÕSTEJÕUDLUS



| | | 550-80 | 560-80 |
|---|----|--------|--------|
| Maksimaalne tõstevõime | kg | 4999 | 6000 |
| Tõstevõime täiskõrgusel | kg | 2500 | 3000 |
| Tõstevõime maksimaalsel tööulatusel | kg | 1500 | 1750 |
| Tõstekõrgus | m | 8,1 | 7,9 |
| Tööulatus maksimaalse tõstekõrguse korral | m | 0,97 | 0,92 |
| Maksimaalne tööulatus ette | m | 4,47 | 4,41 |
| Tööulatus 1 tonnise koormaga | m | 4,47 | 4,41 |
| Paigutuskõrgus | m | 7,45 | 6,64 |

Vastab stabiilsuskatse EN 1459 lisa B nõuetele.

| MOOTOR | | |
|--------------------------|------------|---------------------|
| Heitmeklass | | T4F/Stage IV |
| Tootja | | JCB |
| Töömaht | liitrit | 4.4/4.8 |
| Silindrite arv | | 4 |
| Silindri läbimõõt | mm | 103/106 |
| Kolvikäik | mm | 132/135 |
| Õhu sissevõtuviis | | TCA |
| Nimivõimsus | | |
| Võimsus, 2200 p/min | kW (hj) | 93 (125)/108 (145) |
| Nimipöördemoment | | |
| Pöördemoment, 1500 p/min | Nm (lb/ft) | 550 (406)/560 (413) |
| Mootoriõli hooldusvälbad | | 500 töötunni järel |
| Järeltöötlus | | SCR ja DEF |

KÄIGUKAST

Ettevõtte JCB jõuülekanne koosneb hüdrotrofost ja koonuspeaülekandest, mis paiknevad ühes elastse kinnitusega korpuses. Käitsi käiguvahetus toimub ühe juhtkangi abil. Sõidukiirusel 40 km/h (oleb rehviavalikust) kahe- ja neljarattaveo ümberlülitus. **Vedav esi- ja tagasild:** planetaar-rummuredaktor vedavatel/juhtavatel sildadel koos pöördemomendi jaotusdiferentsiaaliga. **Agri Plus:** 4-käiguline käsitsi käiguvahetus **Agri Super:** 6-käiguline käsitsi/automaatne käiguvahetus, 5. ja 6. käik on varustatud TorqueLock-funktsiooniga.

HÜDROSÜSTEEM

| | | |
|--------------------------------|-------|--|
| Töösüsteemi rõhk | bar | 260 |
| Põhisüsteem | l/min | 140 |
| Pump | l/min | Muutuva töömahuga |
| Laaduri juhtseadised | | Üks kabiini paigaldatud juhtkang (Valikuline istme külge paigaldatud juhtkang) – kõigi töstefunktsioonide elektriline servojuhtimine |
| Hüdraulilise tsükli aeg | | sekundit |
| | | 550-80 560-80 |
| Nool üles | | 7,4 |
| Nool alla | | 5,9 8,3 |
| Väljalükkamine | | 8,3 |
| Sissetõmbamine | | 5,9 |
| Kopa tühjendamine | | 2,8 |
| Kopa täitmine | | 3 |

ELEKTRISÜSTEEM

| | | |
|---|-----------|-----|
| Süsteemi pinge | V | 12 |
| Generaatori väljund | Ampertund | 150 |
| Aku mahutavus | Ampertund | 220 |
| Täielik teevalgustus. Tagurdustuli. Suunatud. Ohuhoiatus. Tagurdusalarm | | |

VEDELIKE KOGUSED

| | | |
|------------------------|---------|------|
| Kütusepaak | liitrit | 146 |
| Hüdroõli paak | liitrit | 112 |
| Mootori õlivann | liitrit | 14 |
| Mootori jahutussüsteem | liitrit | 23 |
| DEF-paak | liitrit | 20,8 |

PIDURID

Sõidupidurid: hüdrauliliselt rakendatavad võimendiga pidurid, iseseaduv, õlisse sukeldatud mitmekettaline pidur esi- ja tagasillal.

Seisupidur: käsitsi rakendatav õlisse sukeldatud ketaspidur.

POOM JA KANDUR

Poom on valmistatud suure tõmbetugevusega terasest. Vähene hooldusvajadus, vastupidavad klotsid. JCB Q-fit: iseseaduv kandur juhtkangiga juhitava lukustussõrmega töstekahvli ja paljude muude tööorganite ühendamiseks. Standardvarustusse kuulub üks poomi hüdrauliline lisafunktsioon.

TAGASILÖÖGIKLAPID

Paigaldatud kanduri kallutamise, väljatõmbamise ja poomi tõstmise tõukuritele.

MÜRA JA VIBRATSIOON

| | | Mõõtmistingimused |
|-----------------------------|---------------------|---|
| Müra juhikabiinis (LpA) | 78 dB | Standardi ISO6369 kohaselt katses, mida on kirjeldatud direktiivis 2000/14/EÜ |
| Masina müraheide (LWA) | 107 dB | Välismüra mõõdeti katses, mida on kirjeldatud direktiivis 2000/14/EÜ |
| Kogu kere vibratsiooniheide | 0,42 m ² | Standardi ISO 2631-1:1997 kohaselt |

ROOLISÜSTEEM

Hüdrostaatiline võimendusega roolimehanism roolivarrastega mõlemal sillas. Kolm juhtimisrežiimi valikut: kaheratta-, neljaratta- või külisjuhtimine; rakendatav kabiinist valikulülitiga, automaatse joondusega.

KABIIN

Vaikne, turvaline ja mugav kabiin vastab standardite ROPS ISO 3471 ja FOPS ISO 3449 nõuetele. Kõik klaasid on toonitud, esi- ja ülaklaas on lamineeritud. Kaitsevõre katusel, esi-, taga- ja ülaklaas on varustatud pesuri/klaasipuhasti ning soojustuse/niiskuse-eemalduse puhuriga. Avatav tagaaken. Jahutusvedeliku temperatuuri, kütuse veesisalduse, mootoriõli rõhu, õhupuhasti, aku laetuse ja transmisioniõli temperatuuri audio-visuaalne hoiatussüsteem. Pidurite laetuse taseme näidik, töötundide loendur ja spidomeeter. Mootori temperatuurinäidik, kütusetaseme näidik ja kell. Seatav roolisammas koos sõidusuuna vahetiga. Gaasipedaal põrandal. Seatav vedrustusega juhiiste Deluxe koos kõrval asuva seisupiduriga. Silmade kõrgusel paiknev automaatne audio-visuaalne koormusnäidik edastab hoiatuse, kui süsteem saab tagasilla koormusandurilt teate.

See süsteem jälgib pidevalt masina stabiilsust ja hoiab juhti olukorraga kursis.

Hüdrostsüsteemi juhtimisseadised: kabiinis paikneval ühel servojuhtkangil on edasi-, vaba- ja tagasikäigu lüliti, noole järkjärgulise väljalükkamise ja sissetõmbamise lüliti ning täiendav konstantse vooluhulga funktsiooni lüliti. Istmele paigaldatud ühel servojuhtkangil on edasi-, vaba- ja tagasikäigu lüliti, noole järkjärgulise väljalükkamise ja sissetõmbamise lüliti ning täiendav konstantse vooluhulga funktsiooni lüliti.

VALIKVARUSTUS JA TARVIKUD

Valikvarustus: eesmised, tagumised ja poomi töötuled, pöörlev vilkur, tulekustuti, 26-tollised põllumajandusliku ja tööstusliku turvisemustriga rehvid, tööstuslikud radiaalrehvid, suurhõrdediferentsiaal esisillal, esi- ja ülaklaasi kaitsevõre, õhkvedrustusega iste, esi- ja ülaklaasi päikesesirm, raadio, õhukonditsioneer, kahe töökiiruse ja pausidega töörežiimiga klaasipesur/-puhasti, sujuva liikumise süsteem, haakeseaded koos haagise valgustikomplektiga, standardvarustusse kuuluv muudetava kiirusega ventilaator ja muudetava pöörlemissuunaga ventilaator, valikuline automaatselt muudetava pöörlemissuunaga ventilaator, teine poomi lisafunktsioon, erinevad kandurivalikud – võtke ühendust kohaliku edasimüüjaga.

Tööorganid: võtke täielikku tootevalikut puudutava teabe saamiseks ühendust kohaliku edasimüüjaga.

Euroopa Liidu territooriumil kasutatav kohanduv koorma juhtimise süsteem vastab standardile EN 15000.

VALIKVARUSTUS

| Mudel | 550 / 560 | | 560-80 AGRI SUPER |
|---|-----------|------------|-------------------|
| Variant | AGRI PLUS | AGRI SUPER | BioMaster |
| Mootor ja käigukast | | | |
| 93 kW / 125 hj | ● | Puudub | Puudub |
| 108 kW / 145 hj | ○ | ● | ● |
| 33 km/h (4 käiku) | ● | Puudub | Puudub |
| 40 km/h (6 käiku), 5. ja 6. käik on varustatud TorqueLock-funktsiooniga | Puudub | ● | ● |
| Nutikas hüdraulika | | | |
| Elektriline 2/4-ratta veo lülitis | ● | ● | ● |
| Regeneereiv hüdrostsüsteem (langetamisel ja sissetõmbamisel) | ● | ● | ● |
| Võnkesummutus (tõstmisel ja sissetõmbamisel) | ● | ● | ● |
| Kiirvoolu abikontuur | ● | ● | ● |
| Kopa juhtimissüsteem | ● | ● | ● |
| Valikvarustus | | | |
| 2-käiguline klaasipuhasti | ● | ● | ● |
| Automaatne SRS | ○ | ● | ● |
| Istme külge paigaldatud juhtkang | ○ | ● | ● |
| Automaatselt muudetava pöörlemissuunaga ventilaator | ○ | ● | ● |
| Õhukonditsioneer | ○ | ○ | ● |
| Tsentraalselt paiknevad määrdepunktid | ○ | ○ | ● |
| Leedtöötuled (ees ja taga) | ○ | ○ | ● |
| Poomi leedtöötuled (poom) | ○ | ○ | ● |
| Kabiin | | | |
| Puhta õhu komplekt | ○ | ○ | ● |
| Noole otsakate | ○ | ○ | ● |
| Sisemine poomi hari | ○ | ○ | ● |
| Z-lati ümbrus | ○ | ○ | ● |
| Tagumise haakeseadme leedtuli | ○ | ○ | ○ |
| Iste – õhkvedrustuse ja soojustusega | ○ | ○ | ○ |
| Paarisabi ees | ○ | ○ | ○ |
| Suurhõrdediferentsiaal esiteljel | ○ | ○ | ○ |

N/A – Puudub ● Põhivarustus ○ Valikvarustus





ÜKS ETTEVÕTE, ÜLE 300 MASINA

Lähim JCB edasimüüja

PÖLLUMAJANDUSLIKUD TELESKOOPLAADURID 550-80/560-80

Brutovõimsus: 93–108 kW (125–145 hj) Tõstevõime: 4999–6000 kg Tõstekõrgus: 7,9–8,1 m

JCB Agriculture, Rocester, Staffordshire ST14 5JP.

Tel +44 018 8959 0312, e-post salesinfo@jcb.com

Selle tootesarja uusima teabe leiate veebisaidilt: www.jcb.com

[facebook.com/JCBAg](https://www.facebook.com/JCBAg) [@JCBAgriculture](https://twitter.com/JCBAgriculture) [JCBAgriculture](https://www.instagram.com/JCBAgriculture) [youtube.com/JCBAgriculture](https://www.youtube.com/JCBAgriculture)

©2014 JCB Sales. Kõik õigused on kaitstud. Ilma JCB müüjosaakonna eelneva loata on keelatud seda dokumenti paljundada, talletada või edasi anda mis tahes kujul või elektrooniliste, mehaaniliste, fotokopeerimise või muude paljundamise vahenditega. Kõik käesolevas dokumendis sisalduvad andmed töömassi, mootmete, võimsuse ja muude tööandajate kohta on esitatud üksnes ülevaate andmiseks ning võivad muutuda olenevalt masina konkreetsest spetsifikatsioonist. Seetõttu pole soovitatav teha nende põhjal otsuseid masina sobivuse kohta konkreetseks kasutuseks. Küsige juhiseid ja nõu alati JCB kohalike edasimüüjalt. JCB jätab endale õiguse muuta tehnilisi andmeid sellest ette teatamata. Pildid ja tehnilised andmed võivad sisaldada lisavarustuse kuuluvaid seadmeid ja tarvikuid. Kõik joonised on trükkimiseku aja seisuga õiged. JCB logo on firma J.C. Bamford Excavators Ltd registreeritud kaubamärk.

9999/5957et-EE 02/16 väljaanne I

